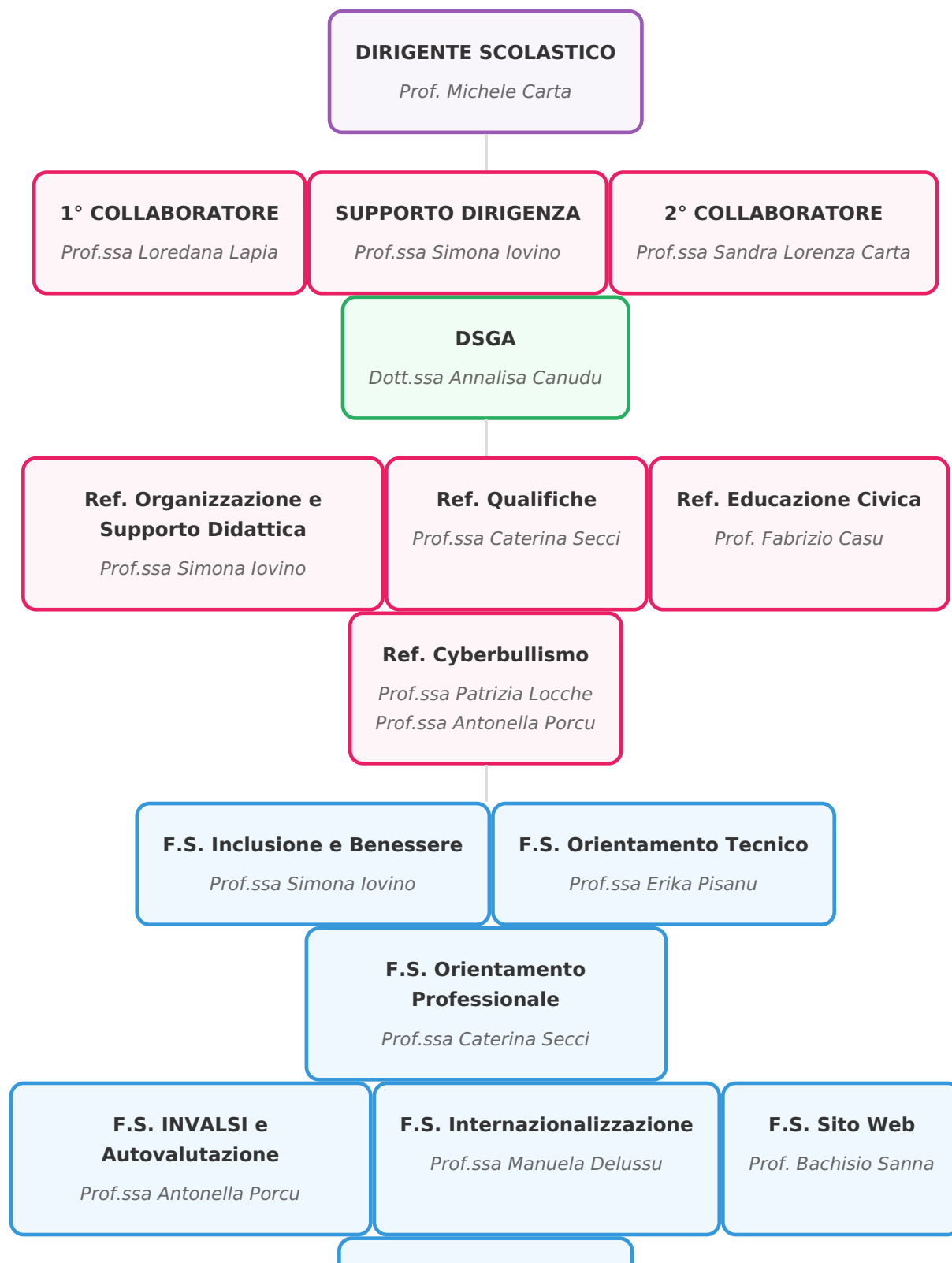


ITCG "L. Oggiano" - Siniscola

Organigramma e Funzionigramma A.S. 2025-2028

□ Dirigenza □ Staff Dirigenziale □ Area Didattica □ Area Gestionale □ Area Collegiale



F.S. PTOF, RAV e PDM

Prof.ssa Anna Mele

Resp. Ufficio Protocollo

Piero Congiu

Resp. Ufficio Acquisti

Alessandra Baudino

**Resp. Ufficio Didattica e
Alunni**

Maria Franca Ventroni

Resp. Ufficio Personale

*Lucia Piras
Giovanna Ambrosio*

Resp. Ufficio Tecnico

*Luciano Zichi
Luigi Barrucca*

Dirigenza

Dirigente Scolastico

Prof. Michele Carta

- Rappresentante legale dell'Istituzione scolastica
- Gestione unitaria dell'istituto e qualità dei processi formativi
- Promozione collaborazione con risorse culturali, professionali, sociali ed economiche del territorio
- Organizzazione attività secondo criteri di efficienza ed efficacia formativa
- Titolare delle relazioni sindacali
- Gestione delle risorse e del personale
- Valorizzazione delle risorse umane e professionali
- Gestione delle risorse finanziarie e strumentali
- Interazione con enti locali e realtà istituzionali del territorio

Staff Dirigenziale

Primo Collaboratore del Dirigente Scolastico

Prof.ssa Loredana Lapia

- Sostituzione del DS in caso di assenza in tutte le sue funzioni
- Coordinamento e gestione sostituzioni docenti assenti
- Giustificazioni alunni, autorizzazioni entrate/uscite
- Collaborazione predisposizione organico
- Collaborazione assegnazione docenti alle classi
- Redazione verbali Collegio Docenti
- Rapporti con le famiglie
- Presidenza riunioni su mandato del DS
- Coordinatore Commissione Orario

Secondo Collaboratore del Dirigente Scolastico

Prof.ssa Sandra Lorenza Carta

- Sostituzione del DS in assenza del primo collaboratore
- Coordinamento e gestione sostituzioni docenti assenti
- Giustificazioni alunni, autorizzazioni entrate/uscite
- Redazione verbali Collegio Docenti

- Rapporti con le famiglie
- Presidenza riunioni su mandato del DS
- Responsabile Laboratorio IFS (Impresa Formativa Simulata)

Referente Organizzazione e Supporto alla Didattica

Prof.ssa Simona Iovino

- Supporto organizzativo alla didattica
- Coordinamento attività didattiche
- Componente Commissione Orario (riferimento orario docenti alunni BES)

Referente per le Qualifiche

Prof.ssa Caterina Secci

- Coordinamento percorsi di qualifica professionale
- Gestione esami di qualifica
- Rapporti con enti certificatori

Referente Educazione Civica

Prof. Fabrizio Casu

- Coordinamento insegnamento trasversale Educazione Civica
- Programmazione 33 ore annuali
- Supporto ai docenti per attività interdisciplinari

Referenti Contrasto Bullismo e Cyberbullismo

Prof.ssa Patrizia Locche (coordinatrice)

Prof.ssa Antonella Porcu (coadiutrice)

- Coordinamento azioni di prevenzione e contrasto bullismo/cyberbullismo
- Raccordo con DS, docenti, famiglie e servizi territoriali
- Attuazione procedure previste dalla normativa
- Documentazione attività svolte

Area Educativo-Didattica

Funzione Strumentale - Inclusione e Benessere a Scuola

Prof.ssa Simona Iovino (coadiuvata da Prof.sse Ortu e Zappone)

- Coordinamento attività di inclusione alunni BES, DSA e disabilità
- Gestione PEI e PDP
- Rapporti con famiglie e servizi socio-sanitari
- Coordinamento GLI e GLO
- Promozione benessere scolastico

Funzione Strumentale - Orientamento in Ingresso Area Tecnica

Prof.ssa Erika Pisanu

- Coordinamento attività orientamento corsi tecnici (CAT, SIA, AFM, TUR)
- Organizzazione open day e visite scuole medie
- Supporto alle famiglie nella scelta dell'indirizzo
- Continuità con scuole secondarie di I grado

Funzione Strumentale - Orientamento in Ingresso Area Professionale

Prof.ssa Caterina Secci

- Coordinamento attività orientamento corso enogastronomia
- Organizzazione eventi e manifestazioni
- Promozione offerta formativa professionale
- Rapporti con territorio e aziende settore

Funzione Strumentale - INVALSI e Sistema di Autovalutazione

Prof.ssa Antonella Porcu

- Organizzazione prove INVALSI
- Analisi dati e risultati
- Supporto processi di autovalutazione (RAV)
- Monitoraggio Piano di Miglioramento

Funzione Strumentale - Internazionalizzazione

Prof.ssa Manuela Delussu

- Coordinamento progetti internazionali (Erasmus+, eTwinning)
- Mobilità studenti e docenti
- Partenariati europei
- Certificazioni linguistiche

Funzione Strumentale - Gestione Sito Web

Prof. Bachisio Sanna

- Aggiornamento sito istituzionale
- Pubblicazione materiali e comunicazioni
- Gestione area riservata
- Supporto trasparenza amministrativa

Funzione Strumentale - Gestione PTOF, RAV e PDM

Prof.ssa Anna Mele

- Coordinamento redazione e aggiornamento PTOF
- Elaborazione RAV (Rapporto di Autovalutazione)
- Coordinamento Piano di Miglioramento
- Monitoraggio e rendicontazione sociale

Area Gestionale-Amministrativa

Direttore dei Servizi Generali e Amministrativi (DSGA)

Dott.ssa Annalisa Canudu

- Sovrintendenza servizi generali, amministrativi e contabili
- Organizzazione uffici e coordinamento personale ATA
- Verifica risultati rispetto agli obiettivi assegnati
- Attribuzione incarichi e prestazioni eccedenti al personale ATA
- Istruzione, predisposizione e formalizzazione atti amministrativi e contabili
- Funzionario delegato, ufficiale rogante e consegnatario beni immobili
- Esecuzione compiti previsti dal DI 129/2018

Responsabile Ufficio Protocollo

Piero Congiu

- Gestione protocollo e segreteria digitale
- protocollazione, archiviazione e smistamento corrispondenza
- Gestione informatizzata circolari interne
- Condivisione documenti in bacheca

Responsabile Ufficio Acquisti

Alessandra Baudino

- Approvvigionamento beni e servizi
- Raccolta richieste e preventivi
- Gestione gare (MEPA/CONSIP)
- Ordini e controllo conformità
- Supporto progetti specifici (digitalizzazione)
- Documentazione amministrativo-contabile acquisti

Responsabile Ufficio Didattica e Alunni

Maria Franca Ventroni

- Informazione utenza interna ed esterna
- Iscrizioni alunni e tenuta fascicoli
- Richiesta e trasmissione documenti
- Gestione corrispondenza con famiglie
- Gestione pagelle, diplomi, tabelloni scrutini
- Gestione assenze e ritardi
- Certificazioni varie
- Esoneri educazione fisica, infortuni alunni
- Adozioni libri di testo
- Anagrafe Nazionale SIDI

Responsabili Ufficio Personale

Lucia Piras e Giovanna Ambrosio

- Compilazione graduatorie supplenze
- Graduatorie interne soprannumerari docenti e ATA
- Registro certificati di servizio
- Convocazioni per supplenze
- Ricostruzioni di carriera
- Gestione pratiche pensioni e fascicoli previdenziali
- Visite fiscali
- Aggiornamento assenze/presenze con decreti congedi e aspettative
- Gestione infortuni personale
- Rapporti INPS e Ragioneria Territoriale
- Anagrafe personale e autorizzazioni libere professioni
- Controllo documenti all'assunzione
- Gestione pratiche SIDI

Responsabile Ufficio Tecnico

Luciano Zichi e Luigi Barrucca

- Coordinamento tecnici di laboratorio
- Gestione attrezzature e dotazioni tecniche
- Supporto alla manutenzione

Tecnici di Laboratorio

Vincenzo Borgese e Roberto Fulgheri

- Supporto tecnico attività laboratoriali
- Manutenzione ordinaria attrezzature
- Assistenza ai docenti

Sicurezza

Responsabile Servizio Prevenzione e Protezione (RSPP)

Prof. Piergiorgio Dore

- Valutazione rischi e redazione DVR
- Proposte misure di prevenzione e protezione
- Formazione e informazione lavoratori
- Consultazione RLS

Rappresentante Lavoratori per la Sicurezza (RLS)

Prof. Giuseppe Deplano

- Rappresentanza lavoratori su temi di sicurezza
- Consultazione su valutazione rischi
- Sopralluoghi e segnalazioni

Addetti Antincendio

Prof.ssa Francesca Capra, Prof. Bachisio Sanna, Prof. Piero Capello

- Collaborano alla gestione delle emergenze incendio secondo le procedure di istituto
- Supportano le operazioni di evacuazione in caso di necessità
- Segnalano eventuali criticità relative a estintori, idranti e vie di fuga al Dirigente Scolastico o ai responsabili competenti

Addetti al Primo Soccorso

Prof.ssa Erika Pisanu, Prof. Paolo Lorusso

- Prestano il primo intervento nei limiti della formazione ricevuta
- Collaborano alla gestione delle situazioni di emergenza sanitaria
- Provvedono ad attivare i soccorsi esterni quando necessario
- Segnalano la necessità di reintegro del materiale di primo soccorso

Strutture di Coordinamento e Commissioni

Coordinatori di Dipartimento

Lingue Straniere: Prof.ssa Nina Barca

Impianti/Tecnologia/Estimo: Prof. Francesco Saba

Discipline Letterarie: Prof.ssa Anna Mele

Enogastronomico: Prof.ssa Graziella Imprugas

Scienze Motorie, Geografia, Fisica, Chimica/Scienze: Prof.ssa Adriana Alfano

Discipline Giuridiche Economiche: Prof.ssa Silvia Vettori

Discipline Economiche Aziendali: Prof. Marco Murru

Matematica: Da definire

Informatica: Prof. Gianni Cau

Sostegno: Prof.ssa Speranza Ortu

Responsabili di Laboratorio

Laboratorio Chimica: Prof.ssa Maria Elena Attardi

Lab. LPD e Trattamento Testi: Prof. Gianni Cau

Laboratorio Ristorante Didattico: Prof.ssa Antonietta Tranchini

Laboratorio Informatica: Prof. Giuseppe Deplano

Laboratorio Disegno - CAT: Prof. Francesco Saba

Laboratorio Lingue: Prof. Marco Marras

Laboratorio IFS: Prof.ssa Sandra Carta

Biblioteca: Prof. Angelo Barracu

Commissione Orario

Coordinatore: Prof.ssa Loredana Lapia

Componenti:

Prof.ssa Claudia Carta

Prof.ssa Simona Iovino (riferimento orario docenti alunni BES)

Commissione Orientamento

Corso CAT: Prof.ssa M. Elena Attardi, Prof. Francesco Saba

Corso ENO: Prof.ssa Antonietta Tranchini

Inclusione e Benessere: Prof.ssa Simona Iovino, Prof. Gianfranco Puddu, Prof.ssa Speranza Ortu, Prof.ssa Isabella Zappone

Corso SIA: Prof. Gianni Cau

Corso AFM: Prof.ssa Piera Salvai

Corso TUR: Prof.ssa Silvia Vettori

Commissione Elettorale

Prof.ssa Francesca Calzone

Prof.ssa Graziella Imprugas

Comitato di Valutazione

Prof.ssa Francesca Capra

Prof. Bachisio Sanna

Prof.ssa Nina Barca

Commissione RAV-PDM-PTOF

Coordinatrice: Prof.ssa Anna Mele

Componenti:

Prof.ssa Sandra Carta

Prof.ssa Fabiana Pasquale

Prof.ssa Silvia Vettori

Prof.ssa Simona Iovino

Commissione Revisione Regolamento

Prof.ssa Fabiana Pasquale

Prof. Fabrizio Casu

Prof.ssa Silvia Vettori

Team Erasmus

Prof.ssa Patrizia Delussu

Prof.ssa Manuela Delussu

Prof.ssa Piera Salvai

Dott.ssa Annalisa Canudu

Coordinatori di Classe - ENO

1^A ENO: Prof. Luca Atzori

1^B ENO: Prof.ssa Antonella Porcu

2^A ENO: Prof.ssa Francesca Calzone

2^B ENO: Prof.ssa Emma Ricci

2^C ENO: Prof.ssa Antonietta Tranchini

3^A CUCINA: Prof. Marco Marras

4^A CUCINA: Prof.ssa Nina Barca

5^A CUCINA: Prof.ssa Erika Pisanu

3^B SALA: Prof.ssa Caterina Secci

4^B SALA: Prof. Alessandro Fois

5^B SALA: Prof. Giovannico Manca

Coordinatori di Classe - AFM

1^A AFM: Prof.ssa Martina Sinatra

1^B AFM: Prof. Antonello Pipere

2^A AFM: Prof. Gianni Cau

2^B AFM: Prof. Bachisio Sanna

2^C AFM: Prof.ssa Piera Salvai

3^A AFM: Prof. Pierpaolo Coronas

5^A AFM: Prof.ssa Linda Guarino

Coordinatori di Classe - SIA

3^A SIA: Prof.ssa Anna Mele

4^A SIA: Prof.ssa Patrizia Delussu

5^A SIA: Prof.ssa Sandra Carta

Coordinatori di Classe - TUR

1^A TUR: Prof. Nicola Usai

2^A TUR: Prof. Angelo Raffaele Angius

3^A TUR: Prof. Alberto Medda

4^A TUR: Prof.ssa Silvia Vettori

5^A TUR: Prof. Giovanni Meloni

Coordinatori di Classe - CAT

1^A CAT: Prof.ssa Adriana Alfano

2^A CAT: Prof.ssa Maria Elena Attardi

3^A CAT: Prof. Francesco Saba

4^A CAT: Prof. Fabrizio Casu

5^A CAT: Prof. Piero Cappello

Docenti Tutor e Orientatori (DM 328/2022)

Docente Orientatore: Prof.ssa Caterina Secci

Docenti Tutor:

Prof.ssa Maria Elena Attardi

Prof.ssa Patrizia Delussu

Prof. Antonello Pipere

Prof.ssa Antonella Porcu

Prof. Bachisio Sanna

Prof.ssa Rosa Sirigu

Tutor PCTO - SIA

3^A SIA: Prof. Angelo Barracu

4^A SIA: Prof.ssa Linda Guarino

5^A SIA: Prof.ssa Sandra Carta

Tutor PCTO - AFM

3^A AFM: Prof. Francesco Calzedda

5^A AFM: Prof.ssa Linda Guarino

Tutor PCTO - CAT

3^A CAT: Prof. Nicolò Tatti

4^A CAT: Prof. Nicolò Tatti

5^A CAT: Prof. Massimo Pillonca

Tutor PCTO - TUR

3^A TUR: Prof.ssa Sandra Carta

4^A TUR: Prof. Angelo Raffaele Angius

5^A TUR: Prof. Angelo Raffaele Angius

Tutor PCTO - ENO

3^A CUCINA: Prof. Giovannico Manca

3^B SALA: Prof.ssa Rosa Sirigu

4^A CUCINA: Prof.ssa Nina Barca

4^B SALA: Prof.ssa Rosa Sirigu

5^A CUCINA: Prof.ssa Erika Pisanu

5^B SALA: Prof.ssa Rosa Sirigu

Reti e Convenzioni

Ambito N. 3: Partner rete di ambito (formazione personale)

CPIA: Partner rete di scopo (attività didattiche)

Rete MAB "Tepilora, Rio Posada e Montalbo": Capofila rete di scopo (formazione, didattica, orientamento, sviluppo sostenibile UNESCO)

Organi Collegiali

Collegio Docenti: Programmazione didattica, aggiornamento PTOF

Consiglio di Istituto: Gestione economico-amministrativa

Consigli di Classe: Coordinamento didattico, valutazione

Comitato di Valutazione: Valutazione docenti neoassunti, premialità

Piano di Formazione

PNRR Transizione Digitale (DM 66/2023): Laboratori su IA, metodologie innovative, produzione contenuti digitali, videomaking, fotografia, storytelling, VR/AR, stampa 3D

Lingue Straniere (DM 65/2023): Percorsi annuali inglese e metodologia CLIL

Discipline STEM: Nuovi approcci metodologici

Personale ATA: Gestione giuridica, sistema Argo, ricostruzioni carriera, rendicontazione PON/PNRR

